

名古屋大学 成績情報確認手順【初回利用】

Steps to Access Achievement Records[first-time use]

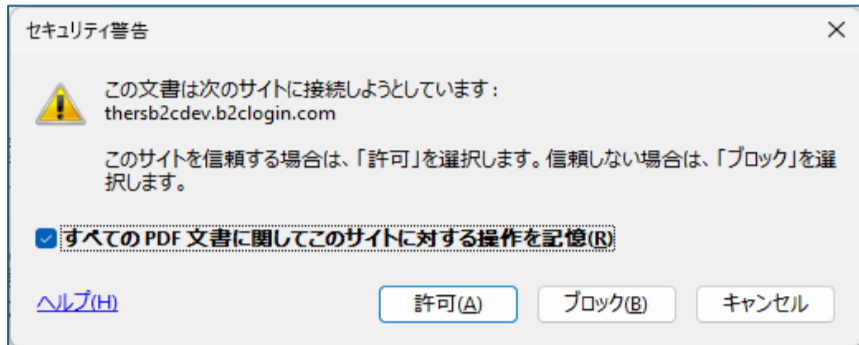
1.以下のURLをクリックし、認証画面を開きます。

Click the following URL to open the authentication screen.

[Sign up or sign in](#)

以下のメッセージが表示された場合は、「許可」をクリックします。

If the following message appears, click “許可”.



2.「パスワード初回登録および再設定はこちら」をクリックします。

Click "パスワード初回登録および再設定はこちら".



こちらの連携は使用できません。使用しないでください。入学手続き時（2025年4月以降入学者）もしくはFormsによる学生本人からの申請時に指定いただいたメールアドレスでのみログイン可能です。

Please do not use this. You can only log in using the email address you specified when students enrolled (for students enrolling in April 2025 or later) or when students applied using Forms.

3.登録したメールアドレスを入力し、「認証コードを送信する」をクリックします。

Enter your registered email address and click "認証コードを送信する".



4.登録したメールアドレスに以下メールが届くので、本文に記載されている認証コード（半角数字6桁）を確認し、認証画面に戻ります。

You will receive the following e-mail to your registered e-mail address.

Confirm the authentication code (6 half-width digits) in the body of the e-mail and return to the authentication screen.

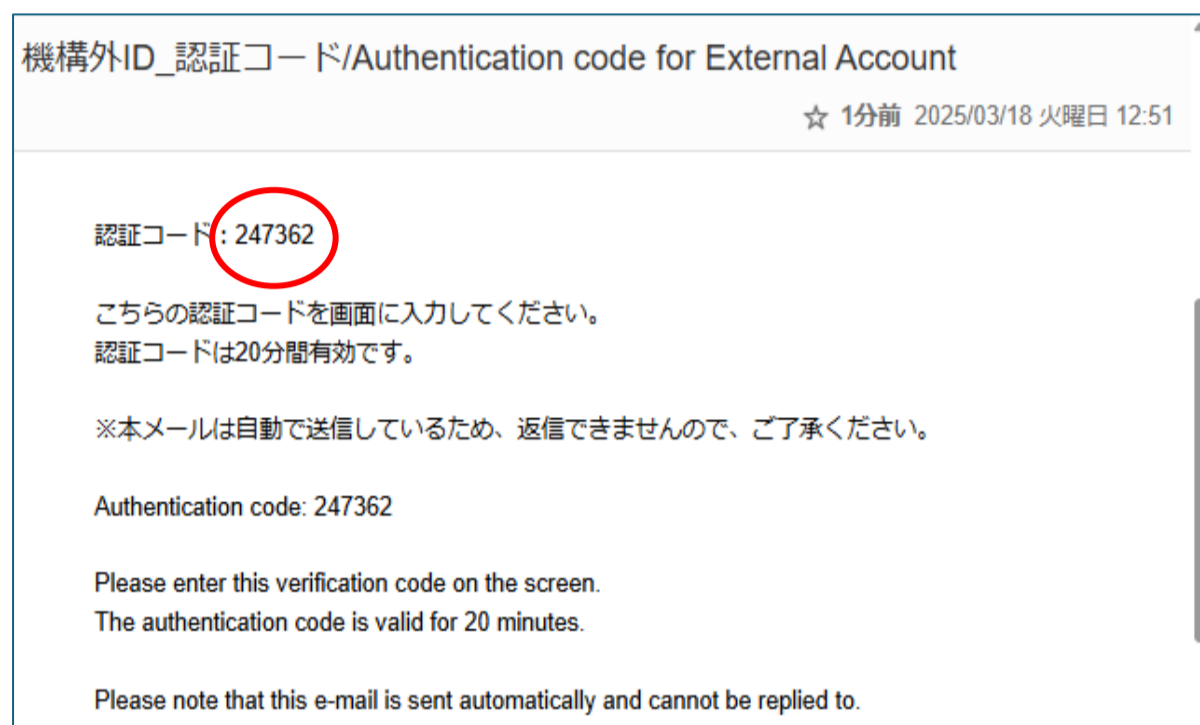
※admin@exauth.sys.thers.ac.jpからのメールを受信できるように設定してください。

Please set up to receive emails from admin@exauth.sys.thers.ac.jp.

※メールが届かない場合、「お問合せフォーム」よりご連絡ください。

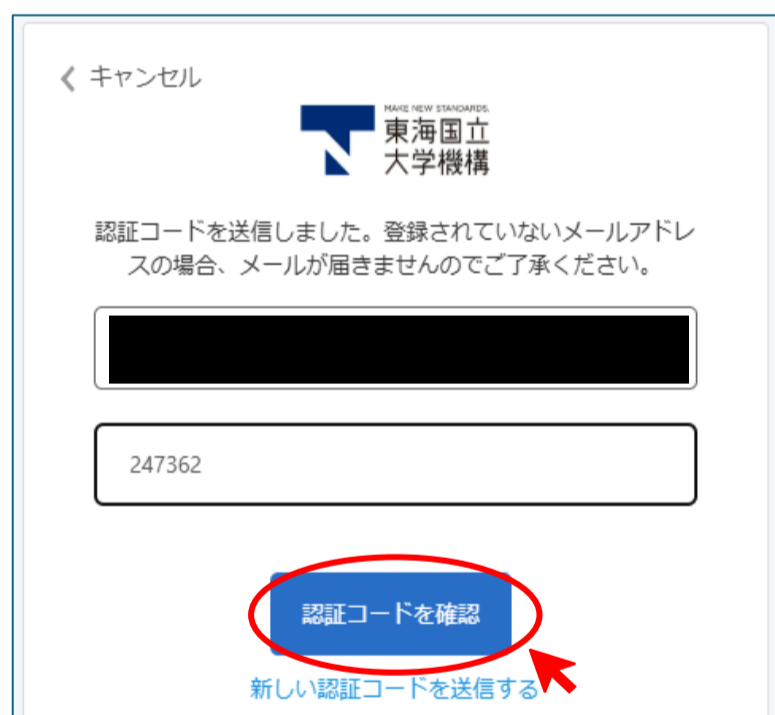
If you do not receive an e-mail, please contact us using the “Contact Us” form.

[お問合せフォーム\(Contact Us\)](#)



5.先ほど確認した認証コード（半角数字6桁）を入力し、「認証コードを確認」をクリックします。

Enter the authentication code (6 half-width digits) that you have just confirmed, and click “認証コードを確認”.



6.パスワードを設定します。同じものを2回入力し、「続ける」をクリックします。

Set a password. Enter the same one twice and click "続ける".

パスワードの設定ルール Password setting rules

次の4種類のうち3種類以上を含む8文字以上256文字以内

At least 8 and no more than 256 characters, including at least 3 of the following 4 types

- ・小文字 (lower case letters)
- ・大文字 (capital letters)
- ・数字 (figure) (0~9)
- ・次の記号のうち1つ以上 (One or more of the following symbols) : @ # \$ % ^ * - _ + = [] { } | ¥ : ' , ? / ` ~ " () ; .

同じものを2回入力
Enter the same item twice.

7.利用規約を確認し、「利用規約に同意します。」にチェック✓を入れて「続ける」をクリックします。

Review "利用規約" and check "利用規約に同意します。", and click "続ける".

8.「続行」をクリックします。

Click "続行".

9. 「学生カルテ」画面が表示されますので、「成績情報」をクリックすると成績が表示されます。
The “Student Records” screen will appear. Click on “achievement” to display grades.

<日本語表示イメージ>

[参考]成績情報画面

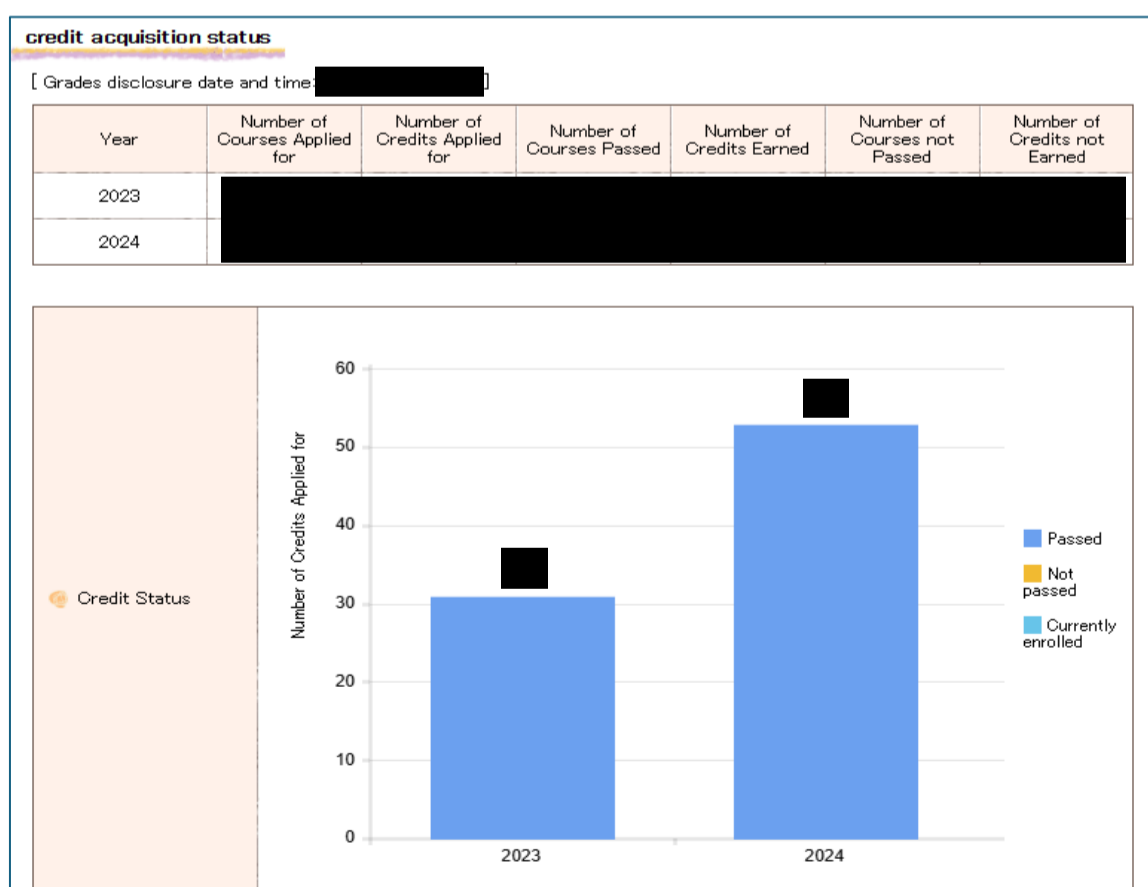
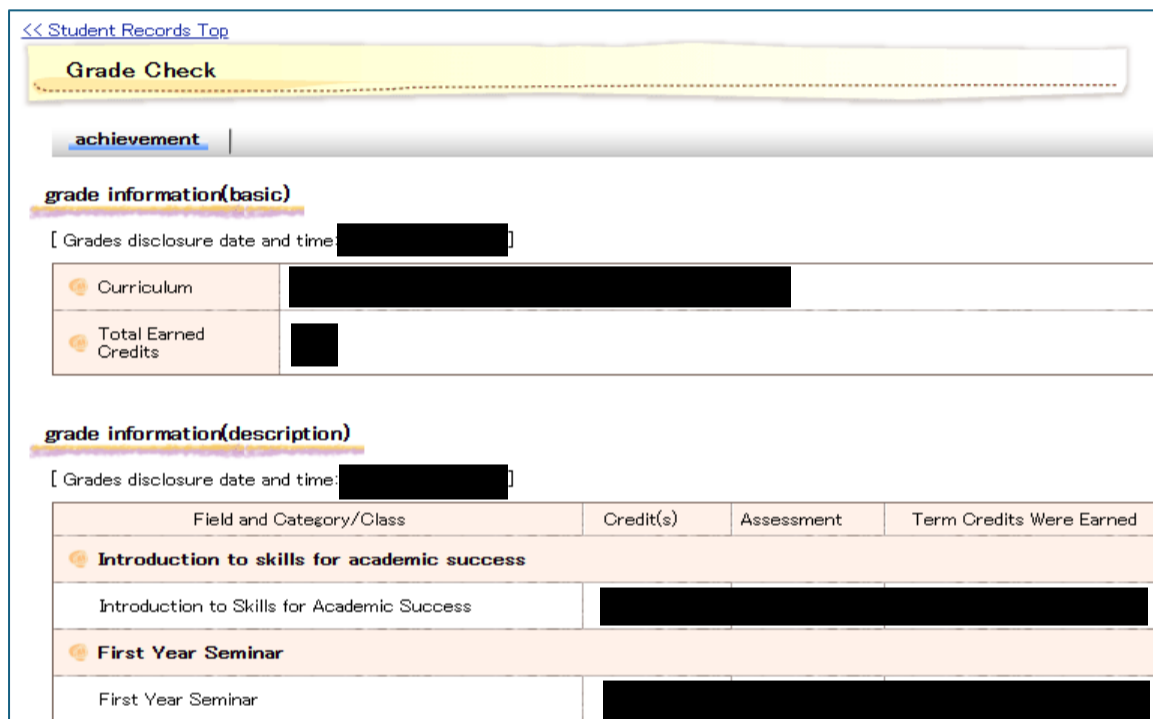
分野系列/科目	単位	評価	修得期
「大学での学び」基礎論			
「大学での学び」基礎論			
基礎セミナー			
基礎セミナー			

年度	履修申請科目数	履修申請単位数	修得科目数	修得単位数	未修得科目数	未修得単位数
2023						
2024						

<English display image >

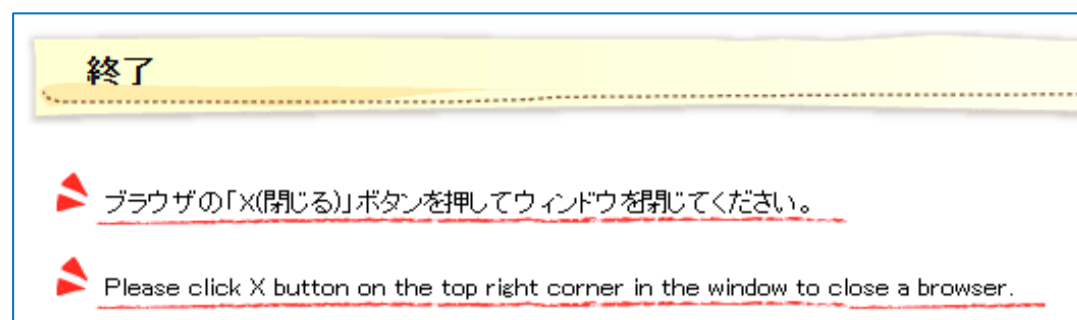


[Reference]achievement screen

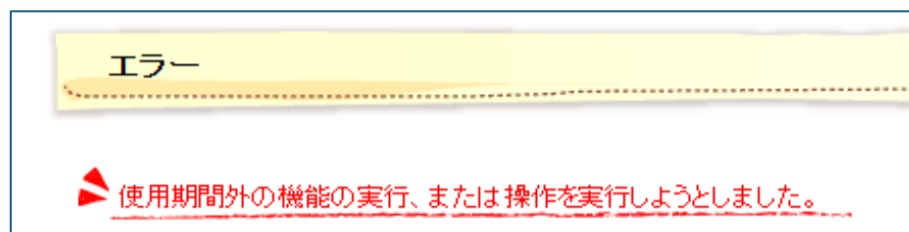


[参考]ログアウト後画面

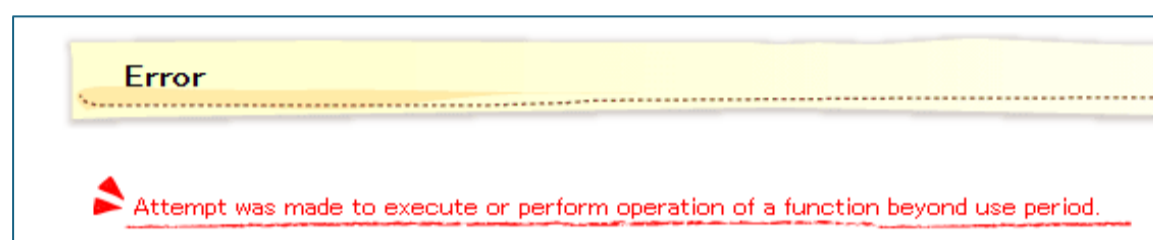
[Reference]Screen after logout



[参考]成績公開期間外は以下の画面が表示されます。成績を確認することはできません。



[Reference]The following screen will be displayed outside the grade release period. You will not be able to view the grades.



[注意]ログイン時に以下のような画面が表示される場合、キャッシュクリア・Cookieの消去を実施してから再度アクセスしてください。それでも解決しない場合、別の端末（スマホ・PC・タブレット等）でお試してください。

[Note] If you see a screen like the one below when logging in, please clear your cache and cookies before trying again.

If the issue persists, please try using a different device (smartphone, PC, tablet, etc.).

The screenshot shows the login page for Nagoya University. At the top, there is a blue header with the text 'NAGOYA UNIVERSITY'. Below the header, there are two input fields: 'ユーザID' (User ID) and 'パスワード' (Password). Below the password field, there is a blue button with the text 'ログイン' (Login).